

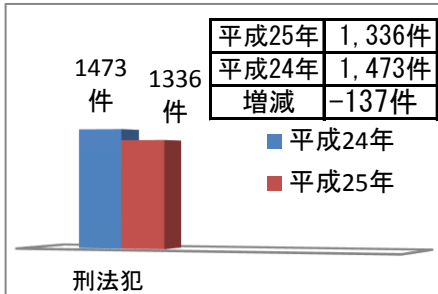
# 防犯のお知らせ

浦安警察署

## 1 刑法犯の認知件数

～平成25年7月末の刑法犯認知状況～  
(前年同月末との比較・手集計)

平成25年8月



深夜帯における女性の一人歩きを狙ったひったくりが発生しているんだ。「自分もひったくりにあうかもしれない」という意識を持ち、防犯対策をしましょう。

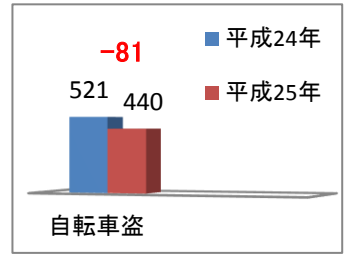
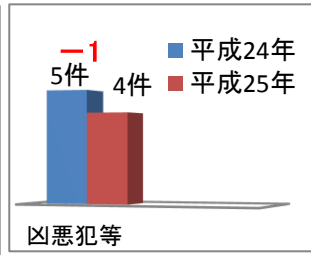
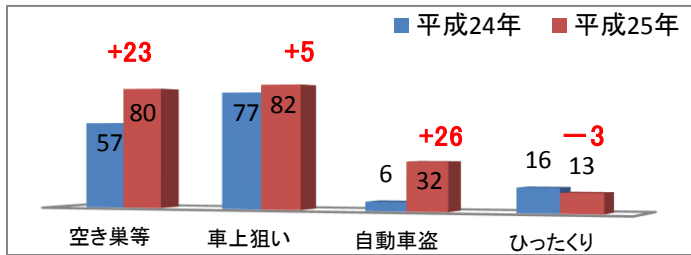


千葉県警察マスコットキャラクター「シーポック」

刑法犯；刑法に規定する罪(交通事故に係る罪を除く。)のことです。

胸のCPは千葉ポリスと、シチズン&ポリス(市民と警察)の両方を意味しています。性格は温和で、誰でも親しみやすいのが特徴です。

## 2 各種犯罪の発生状況



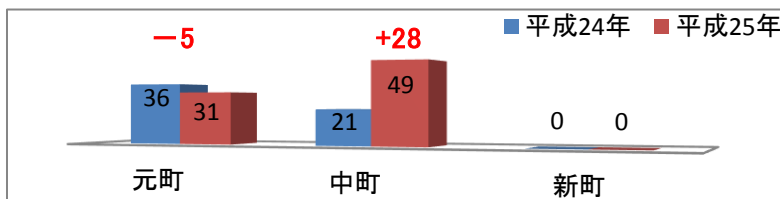
凶悪犯  
殺人、放火、強盗のことです。

### 補足メモ

7月中は、昨年と比べて「忍込み」が多く発生しています。夏場は窓を開ける機会が多くなりますが、お出掛け前や就寝時前の戸締まりを必ずして、被害にあわないようにしましょう。

## 3 空き巣等の発生場所

# 空き巣等にご用心！

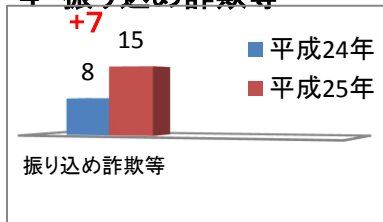


空き巣等とは、空き巣、忍込み、居空きの侵入窃盗の合計を表します。  
空き巣とは、家人等が不在の住宅の屋内に侵入し、金品を窃取するものです。  
居空きとは、家人が在宅し、昼寝、食事等をしているすきに住宅の屋内に侵入し、金品を窃取するものです。  
忍込みとは、夜間家人等の就寝時に住宅の屋内に侵入し、金品を窃取するものです。

### 補足メモ

忍び込み等の被害は、入船、富岡地区で多く発生しています。犯人は、鍵の掛かっているペランダ窓等から侵入し、犯行に及んでいます。

## 4 振り込め詐欺等



# 振り込め詐欺に注意！

7月末までの 振込詐欺被害件数及び被害額	15件 ※認知件数	被害総額 18,816,407円
-------------------------	--------------	---------------------

振り込む前に必ず警察に相談する！  
(匿名で大丈夫！振り込む前に「#9110」！)

振り込め詐欺等；オレオレ詐欺、還付金等詐欺、架空請求詐欺、融資保証金詐欺のことです。



### 補足メモ

市役所職員を名乗り「保険料の返還がある」等と言葉巧みに被害者を騙し、ATMにおいて現金を振り込ませるといった手口が多く発生しています。

日頃からの「犯罪にあわないぞ」という心がけと行動が、とても大切です。防犯のお知らせを参考に、本日から防犯対策をお願いします。